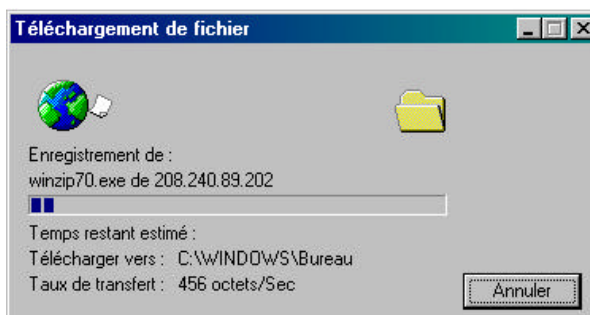
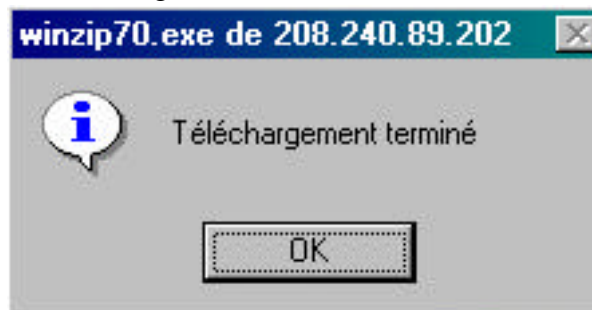


Le transfert commence. Vous pouvez connaître, par cette fenêtre, quelques informations utiles :

- Le nom du fichier.
- La durée estimée du *téléchargement*. La durée de ce transfert dépendra de la taille des fichiers à *télécharger*, de l'encombrement du *réseau* (et du *serveur*) et de la vitesse de votre modem.
- Le répertoire dans lequel le fichier sera sauvegardé.
- La vitesse du transfert.



L'opération terminée, un message vous en informe.



**8** Cliquez sur **OK** pour fermer cette fenêtre.

Dans le répertoire de destination, vous pourrez alors voir l'icône créée.

**9** Double cliquez sur cette icône pour installer le programme.



Si votre connexion est interrompue pour quelque raison que ce soit, recommencez l'opération. Le programme reprendra le *téléchargement* à l'endroit même où il s'était arrêté.