

Soplan
nuevos
vientos

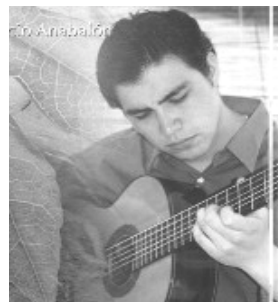
Dans le cadre des activités d'appui à Tomas Hirsch,
candidat présidentiel du pacte politique de la gauche
extra-parlementaire chilienne



Le Comité liégeois de soutien a le plaisir de vous inviter

LE VENDREDI 25 NOVEMBRE 2005, À 20H30, AU
THÉÂTRE «LE MODERNE» - RUE SAINTE WALBURGE 1,
4000 LIÈGE
(PRÈS DE L'HÔPITAL DE LA CITADELLE)

Au
CONCERT
d'Art poétique
de Patricio ANABALÓN



MUSICIEN, POÈTE ET TROUBADOUR CHILIEN

UN CHANT CONTEMPORAIN REFLÉTANT UNE PENSÉE HUMANISTE ET ENGAGÉE

MISE EN MUSIQUE DE POÈMES DE PABLO NERUDA, OCTAVIO PAZ, CÉSAR
VALLEJOS...

Prévente, réservations et renseignements au 04 225 13 14
ou en soirée au 0497 86 17 13

ENTRÉE : 11 EUROS / PRÉVENTE : 9 EUROS / MOINS DE 14 ANS : 7 EUROS.

Le Chili ne pouvait pas être une exception.

Les vents de la mondialisation néolibérale ont pénétré la coalition socialiste-démocrate chrétienne au pouvoir, devenue le référent de confiance du patronat. Mais une alternative progressiste se lève avec force : le pacte politique de la gauche extraparlamentaire chilienne



(Ensemble, nous pouvons plus)

Les Chiliens organisés à Liège en vue de soutenir cette alternative
de gauche au Chili ont le plaisir de vous inviter

LE SAMEDI 19 NOVEMBRE 2005, À 19H00, AU
CENTRE CULTUREL CHILI - RUE ST LÉONARD 35 À 4000 LIÈGE

À une soirée politique et culturelle d'information et de soutien à la
candidature de Tomás HIRSCH, représentant de la gauche chilienne aux
prochaines élections présidentielles qui auront lieu le 11 décembre 2005.

Nous procéderons également à un vote symbolique.

Le pacte politique de gauche *JUNTOS PODEMOS MÁS*, regroupe plus de
53 organisations sociales et politiques (extra parlementaires) qui aspirent
à une véritable démocratie participative et directe comme système
politique ainsi qu'à un nouveau système économique fondé sur la justice
sociale, en passant par le rétablissement de la vérité et la justice pour les
victimes de la dictature, car *un Autre Chili est Possible*

La soirée politico-culturelle sera suivie d'une fête typique chilienne ("*peña*")

Musique assurée - préparez votre guitare !

Au menu : "Tomaticán", empanadas...

(Réservation souhaitée au 04/226 80 95).

Venez nombreux !!!